

• **Manômetro digital**

Tipos:

- Z.10.B-A5 (0,05% F.E. precisão)
- Z.10.B-A4 (0,10% F.E. precisão)
- Z.10.B-A3 (0,25% F.E. precisão)
- Z.10.B-A2 (0,5% F.E. precisão)

Características:

- Faixas: desde vácuo até 1600 bar
- Totalmente em Aço Inox AISI 304
- Acabamento invólucro: polido
- Ø nominal 100 mm
- Display LCD 5 dígitos
- Luz para iluminação do display configurável
- Ligaçao: horizontal (angular)
- Registro de Pico máx e mín
- Conexões: Roscadas NPT ou BSP
- 9 unidades de engenharia selecionáveis (Bar, Kpa, Atm, Kgf/cm², Psi, mmhg, inhg, mh2o, fth2o)
- Tecla Liga/Desliga
- Desligamento automático configurável de 1 a 30 min

Performance:

- Precisão 0,05% F.E. / 0,10% F.E. / 0,25% F.E. (repetibilidade, histerese, linearidade e temperatura até 70°C)
- Sensor Piezoresistivo
- Temperatura do invólucro 60°C (máx)
- Temperatura máxima do sensor 100°C
- Grau de proteção IP-65 (totalmente protegido contra poeira, jatos d'água)
- Visor em policarbonato alta resistência
- Alimentação: 4 pilhas AA (alcalinas)
Duração maior que 4500 horas.*
(* Com a luz de display apagada e atualização do display de 1/seg.)



Z.10.B

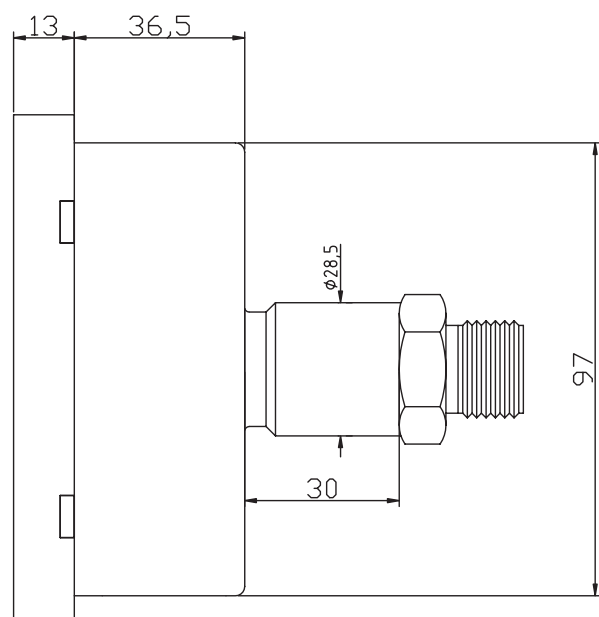
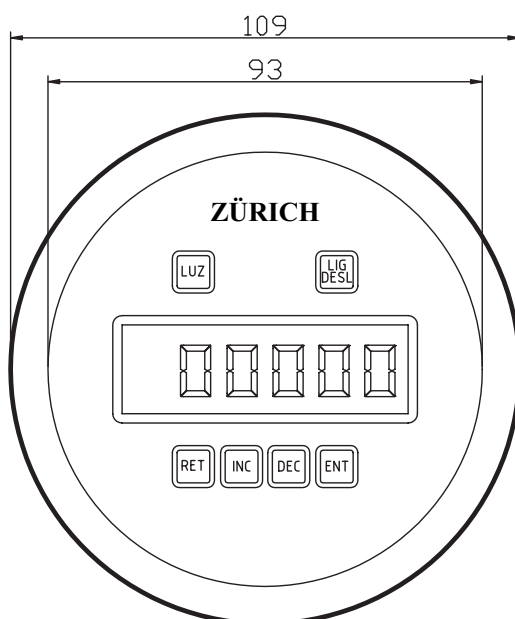
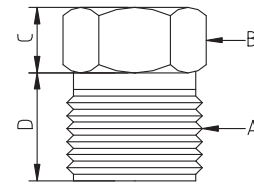


Tabela A - Pressão Relativa/Absoluta

Cód.	Pressão Relativa		
	Bar	Kgf/cm ²	PSI
002	0,02	0,02	0,30
020	0,2	0,2	3,0
1	1	1,02	14,51
7	7	7,14	101,57
14	14	14,28	203,14
21	21	21,42	304,71
70	70	71,4	1015,7
140	140	142,8	2031,4
200	200	204	2902
350	350	357	5078,5
700	700	714	10157
1000	1000	1020	14510
1600	1600	1632	23216
Cód.	Pressão Absoluta		
	Bar	Kgf/cm ²	PSI
1A	1	1,02	14,51
3A	3	3,06	43,53
7A	7	7,14	101,57
10A	10	10,2	145,1

Tabela B - Conexões ao Processo



Cód.	A	B	C	D
12.B	½" BSP	Sext. 28,57	10	17
12.N	½" NPT	Sext. 28,57	10	17
Outra, especificar				

Código para pedido:

Z.10.B.2

A4

70

12.B

Modelo Industrial Angular

Tipo

Tabela A Pressão Absoluta/Relativa

Tabela B Conexão ao Processo